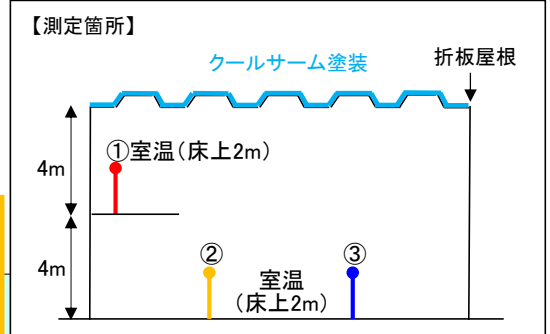


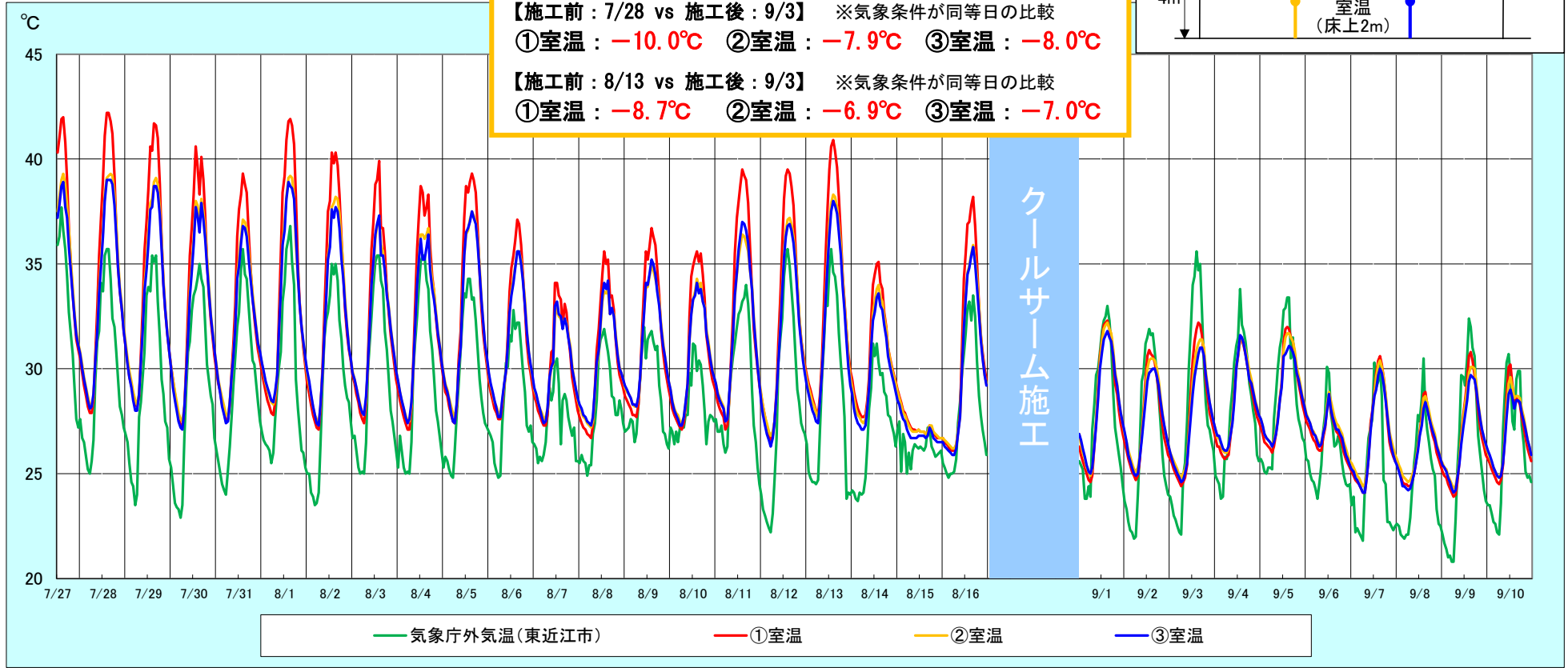
TBカワシマ(株) 開発棟

クールサーム施工期間：2023年8月17日～8月31日 施工面積：2,400㎡
 温度測定期間：2023年7月28日～9月10日



< クールサーム施工前後の比較 >

【施工前：7/28 vs 施工後：9/3】 ※気象条件が同等日の比較
 ①室温：-10.0℃ ②室温：-7.9℃ ③室温：-8.0℃
 【施工前：8/13 vs 施工後：9/3】 ※気象条件が同等日の比較
 ①室温：-8.7℃ ②室温：-6.9℃ ③室温：-7.0℃



最高温度	7/28	7/29	7/30	7/31	8/1	8/2	8/3	8/4	8/5	8/6	8/7	8/8	8/9	8/10	8/11	8/12	8/13	8/14	8/15	8/16	クールサーム施工	9/1	9/2	9/3	9/4	9/5	9/6	9/7	9/8	9/9	9/10
	金	土	日	月	火	水	木	金	土	日	月	火	水	木	金	土	日	月	火	水		金	土	日	月	火	水	木	金	土	日
天気	☀	☀	☀	☀/☁	☀	☀	☀/☁	☁/☀	☀/☁	☁/☀	☁/☀	☀/☁	☁	☁	☀	☀	☀	☁	☁	☁/☀	☁/☀	☀	☀/☁	☀	☁	☀	☁/☀	☁/☀	☁/☀	☁/☀	☁/☀
気象庁外気温(東近江市)	35.7	35.4	35.0	35.7	36.8	35.0	35.4	35.4	34.3	32.8	30.5	31.9	32.0	31.2	34.0	35.7	35.7	31.2	27.5	33.5	33.0	31.9	35.6	33.8	33.4	30.1	30.3	30.5	32.4	30.7	
①室温	42.2	41.7	40.6	39.3	41.9	40.3	39.9	38.7	39.3	37.1	34.1	35.6	36.7	35.6	39.5	39.5	40.9	35.1	29.0	38.2	32.3	30.9	32.2	31.4	32.0	28.7	30.6	28.9	30.8	30.2	
②室温	39.3	39.1	38.1	37.1	39.2	38.2	37.2	36.7	37.5	35.6	32.9	33.8	34.9	34.3	36.4	37.2	38.3	34.0	28.9	35.9	32.2	30.5	31.4	31.5	31.7	28.9	30.4	28.7	30.1	29.6	
③室温	39.0	38.7	37.9	36.8	38.9	37.7	37.3	36.4	37.5	35.6	33.2	34.2	35.2	34.1	37.0	36.9	38.0	33.6	28.5	35.8	31.8	30.0	31.0	31.6	31.1	28.8	30.0	28.4	29.7	29.0	