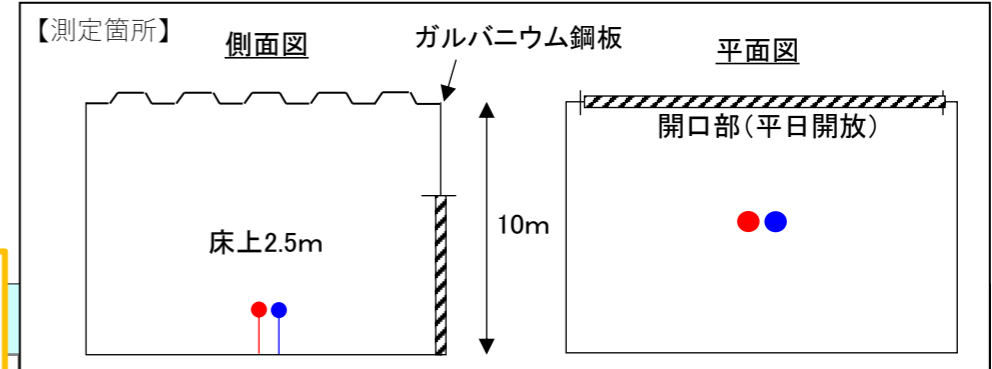
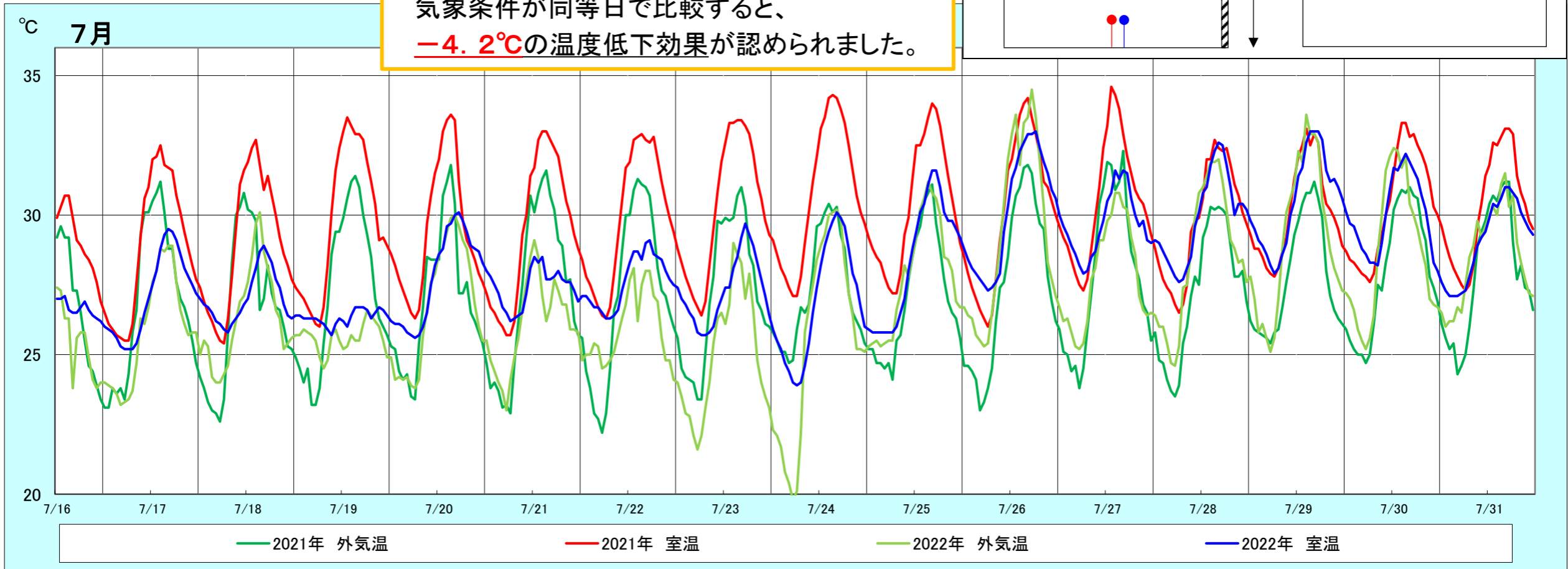


極東開発工業(株) 三木工場 第一工場

クールサーム施工期間：2022年5月8日～6月27日 施工面積：13,628㎡
 比較期間：2022年7月16日～7月31日



気象条件が同等日で比較すると、
-4.2℃の温度低下効果が認められました。



2021年 最高温度	7/16	7/17	7/18	7/19	7/20	7/21	7/22	7/23	7/24	7/25	7/26	7/27	7/28	7/29	7/30	7/31
天気(兵庫)	☂	☀/☁	☀/⚡	☀	☀	☀	☀	☀	☀	☀	☀	☀/☁	☀	☂/⚡	☀	☀
気象庁外気温(三木市)	29.6	31.2	30.8	31.4	31.8	31.6	31.3	31.0	30.4	31.1	31.8	32.3	30.3	31.2	31.0	31.2
室温	30.7	32.5	32.7	33.5	33.6	33.0	32.9	33.4	34.3	34.0	34.2	34.6	32.7	33.1	33.3	33.1
2022年 最高温度	7/16	7/17	7/18	7/19	7/20	7/21	7/22	7/23	7/24	7/25	7/26	7/27	7/28	7/29	7/30	7/31
天気(兵庫)	☁/☂	☀	☀/☁	☂	☀	☁/☂	☀/☂	☀	☀	☀	☀	☁/☀	☀	☁/☀	☀/⚡	☀
気象庁外気温(三木市)	27.4	28.9	30.1	26.6	30.0	29.1	28.1	29.0	30.2	31.2	34.5	30.8	32.0	33.6	32.4	31.5
室温	27.1	29.5	28.9	26.7	30.1	28.5	29.1	29.7	30.1	31.6	33.0	31.6	32.6	33.0	32.2	31.0