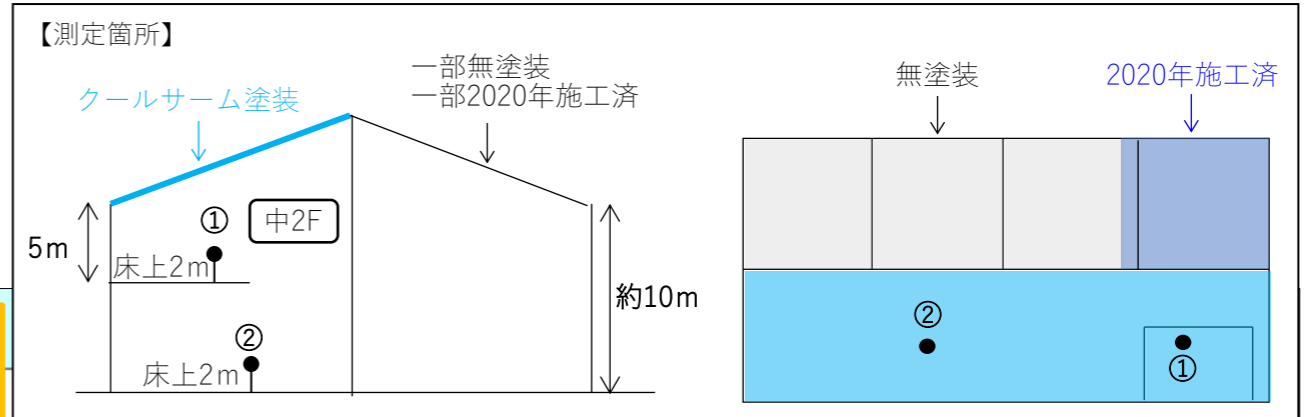
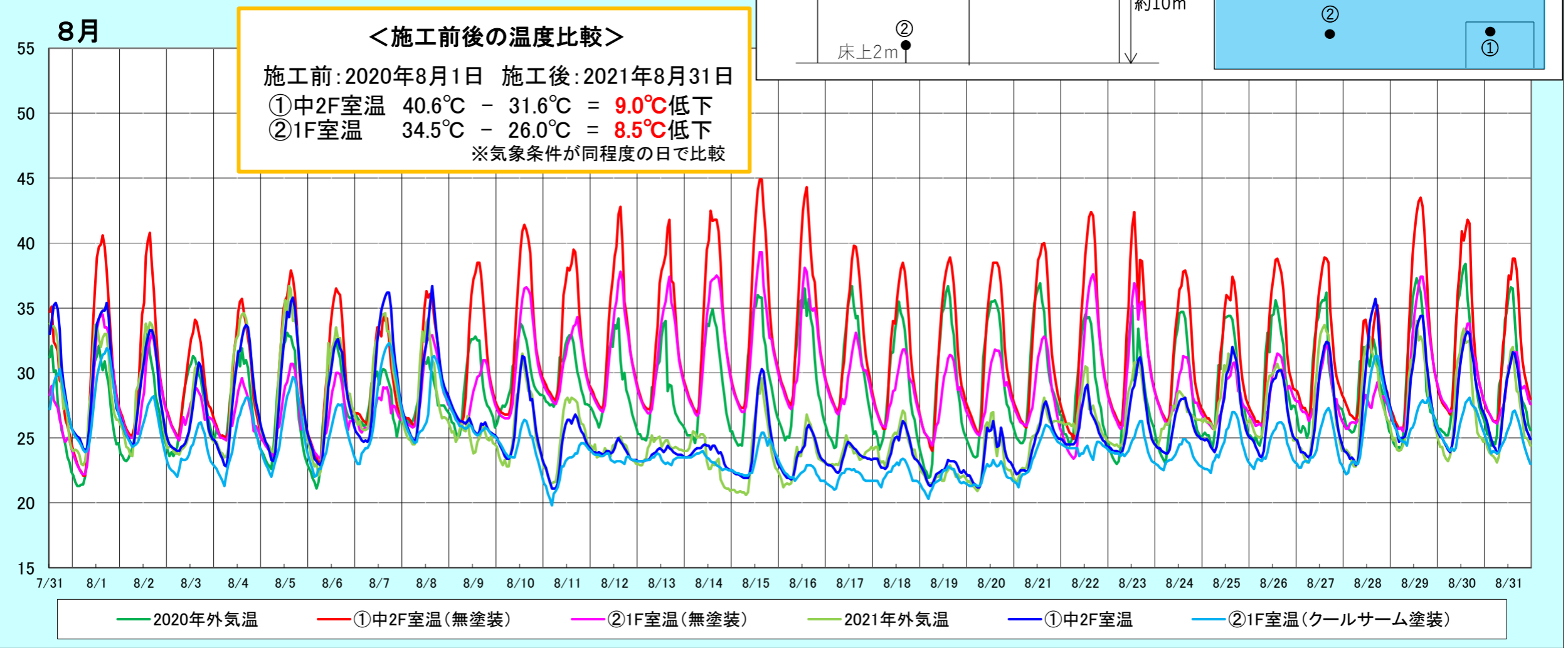


株LIXILサンウェーブ製作所 社工場 生産棟

クールサーム塗装 9,900㎡ 施工期間:2021年4月10日~5月14日
 温度測定期間:2020年、2021年6月5日~8月31日



<施工前後の温度比較>
 施工前:2020年8月1日 施工後:2021年8月31日
 ①中2F室温 40.6℃ - 31.6℃ = **9.0℃**低下
 ②1F室温 34.5℃ - 26.0℃ = **8.5℃**低下
 ※気象条件が同程度の日で比較



最高温度	8/1	8/2	8/3	8/4	8/5	8/6	8/7	8/8	8/9	8/10	8/11	8/12	8/13	8/14	8/15	8/16	8/17	8/18	8/19	8/20	8/21	8/22	8/23	8/24	8/25	8/26	8/27	8/28	8/29	8/30	8/31
2020年 天気(神戸)	☀	☂/☀	☁	☂/☀	☁	☀	☂/☀	☁	☀	☀	☂/☀	☀	☂/☀	☀	☀	☀	☀	☀	☀	☀	☀	☀	☀	☀	☀	☀	☀	☀	☀	☀	☀
気象庁外気温(西脇)	32.1	33.1	31.3	31.9	33.1	32.6	30.3	31.2	32.8	33.8	32.9	34.2	34.0	34.9	36.0	36.5	36.7	35.5	36.7	35.6	36.9	34.5	35.2	34.7	34.4	35.6	36.2	32.6	37.3	38.4	36.6
①中2F階室温(無塗装)	40.6	40.8	34.1	35.7	37.9	36.5	34.5	36.3	38.5	41.4	39.5	42.8	41.8	42.5	44.9	44.3	39.8	38.5	38.9	38.5	40.0	42.4	42.4	37.9	37.4	38.8	38.9	35.2	43.5	41.8	38.8
②1F室温(無塗装)	34.5	33.0	28.8	29.6	30.7	30.0	28.9	32.9	31.0	36.6	34.3	37.8	37.4	37.5	39.3	38.1	33.1	31.8	31.4	31.8	32.8	37.6	36.9	31.3	30.8	31.5	32.1	29.3	37.4	33.8	31.7
2021年 天気(神戸)	☀	☀	☂/☁	☀	☀	☂/☁	☂/☀	☀	☂/☁	☀	☂/☁	☂	☂	☂	☂/☁	☂/☁	☂/☁	☂/☁	☂/☁	☂/☁	☂/☁	☂/☁	☂/☁	☂/☁	☂/☁	☂/☁	☂/☁	☂/☁	☂/☁	☂/☁	☂/☁
気象庁外気温(西脇)	33.7	33.9	30.6	34.6	36.7	33.5	34.6	34.2	26.7	31.5	28.1	25.1	25.2	25.5	29.6	26.8	25.2	27.1	22.9	27.0	28.1	30.5	30.9	28.6	32.0	30.7	33.7	32.8	34.0	33.4	32.0
①中2F階室温(クールサーム)	35.4	33.3	30.8	33.7	35.8	32.6	36.2	36.7	27.9	31.3	26.8	25.0	24.4	24.5	30.3	26.0	24.7	26.3	23.3	26.3	27.8	29.1	31.2	28.1	32.0	30.2	32.4	35.7	34.4	33.2	31.6
②1F室温(クールサーム)	32.3	27.2	25.4	27.2	29.0	26.7	32.8	32.0	27.3	25.6	24.7	23.8	23.9	24.0	25.1	22.7	22.2	22.8	22.4	23.0	26.4	25.0	25.5	24.0	25.9	25.3	26.4	31.8	28.3	27.4	26.0