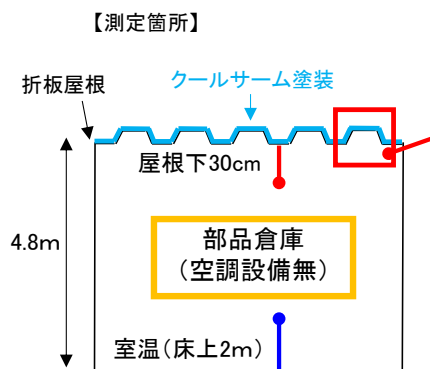


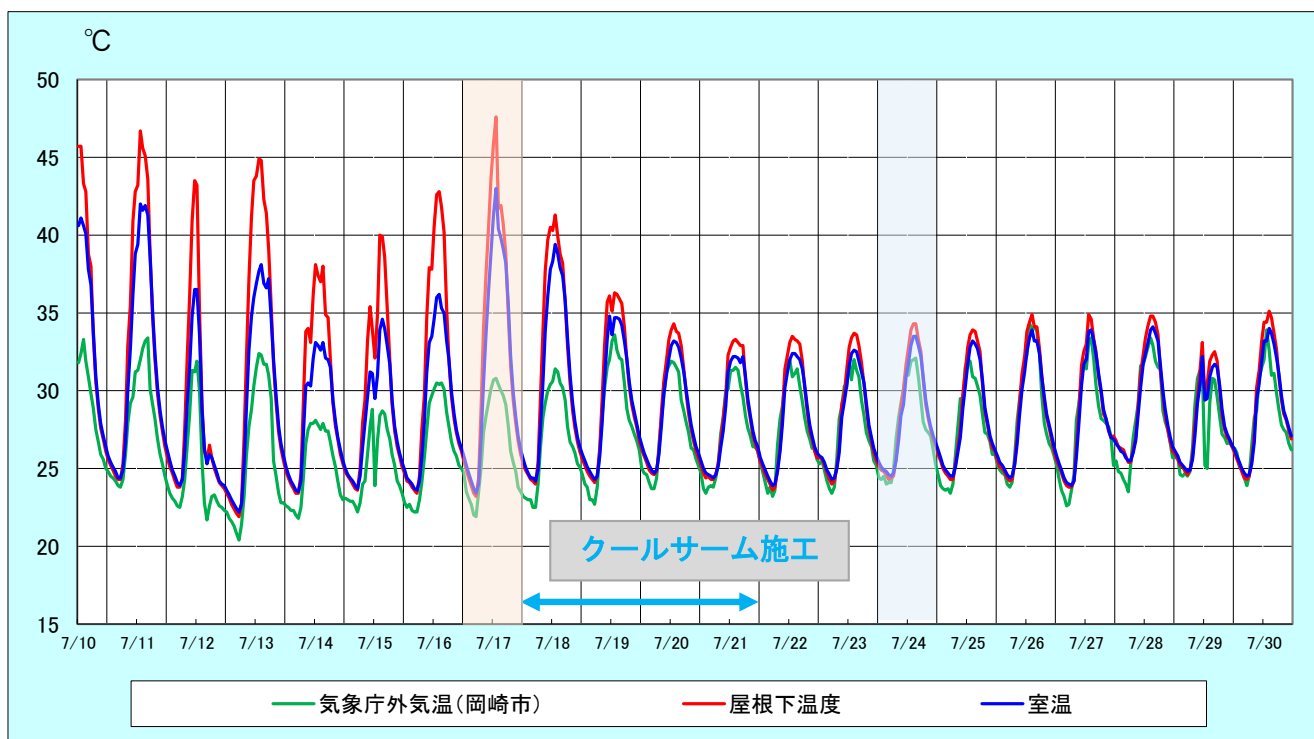
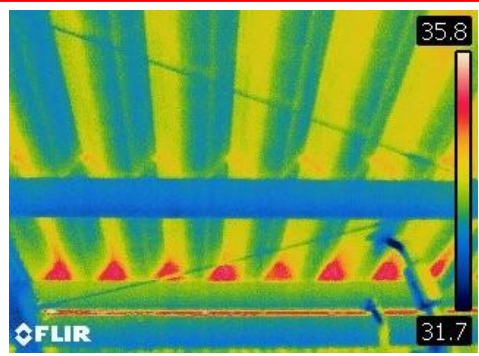
クールサーム施工前後の温度低下効果比較

測定場所：フタバ産業株式会社 幸田工場 部品倉庫
 施工面積：270㎡
 施工日：2021年7月18～21日



【施工後の屋根裏温度】
 測定日：8月26日 13:30
 外気温：32.7℃

施工後の屋根裏温度は、
 32～36℃程度に
 抑えられています。



最高温度	7/10	7/11	7/12	7/13	7/14	7/15	7/16	7/17	7/18	7/19	7/20	7/21	7/22	7/23	7/24	7/25	7/26	7/27	7/28	7/29	7/30	7/31
天気	☁	☁	☁/☔	☀	☁	☁/☔	☁	☀	☀	☀	☀	☀	☀	☁/☀	☀	☀	☀	☁/☔	☀	☁	☀	☁/☔
気象庁外気温(岡崎市)	33.3	33.4	31.9	32.4	28.1	28.8	30.5	30.8	31.4	33.6	31.9	31.5	32.0	32.0	32.1	32.0	34.3	33.4	33.4	31.3	33.9	32.8
屋根下温度	45.7	46.7	43.5	44.9	38.1	40.0	42.8	47.6	41.3	36.3	34.3	33.3	33.5	33.7	34.3	33.9	34.9	34.9	34.8	33.1	35.1	35.3
室温	41.1	42.0	36.5	38.1	33.1	34.6	36.2	43.0	39.4	34.8	33.2	32.2	32.4	32.6	33.5	33.2	33.9	33.9	34.1	32.2	34.0	34.6

		外気温	測定温度	温度差	温度低下効果
				(温度－外気温)	(塗装前－塗装後)
屋根下温度	塗装前	30.8℃	47.6℃	16.8℃	▲14.6℃
	塗装後	32.1℃	34.3℃	2.2℃	
室温	塗装前	30.8℃	43.0℃	12.2℃	▲10.8℃
	塗装後	32.1℃	33.5℃	1.4℃	

クールサーム施工前後の屋根下温度と室温を比較しました。
 気象条件が同等の日で比較すると、屋根下温度で**-14.6℃**、
 室温で**-10.8℃**の温度低下効果がありました。