

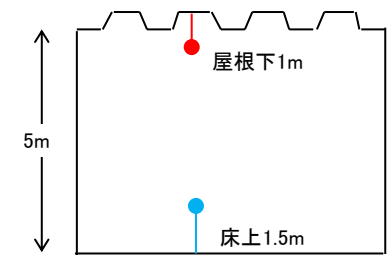
# 〇社 千葉工場

平屋建第一工場

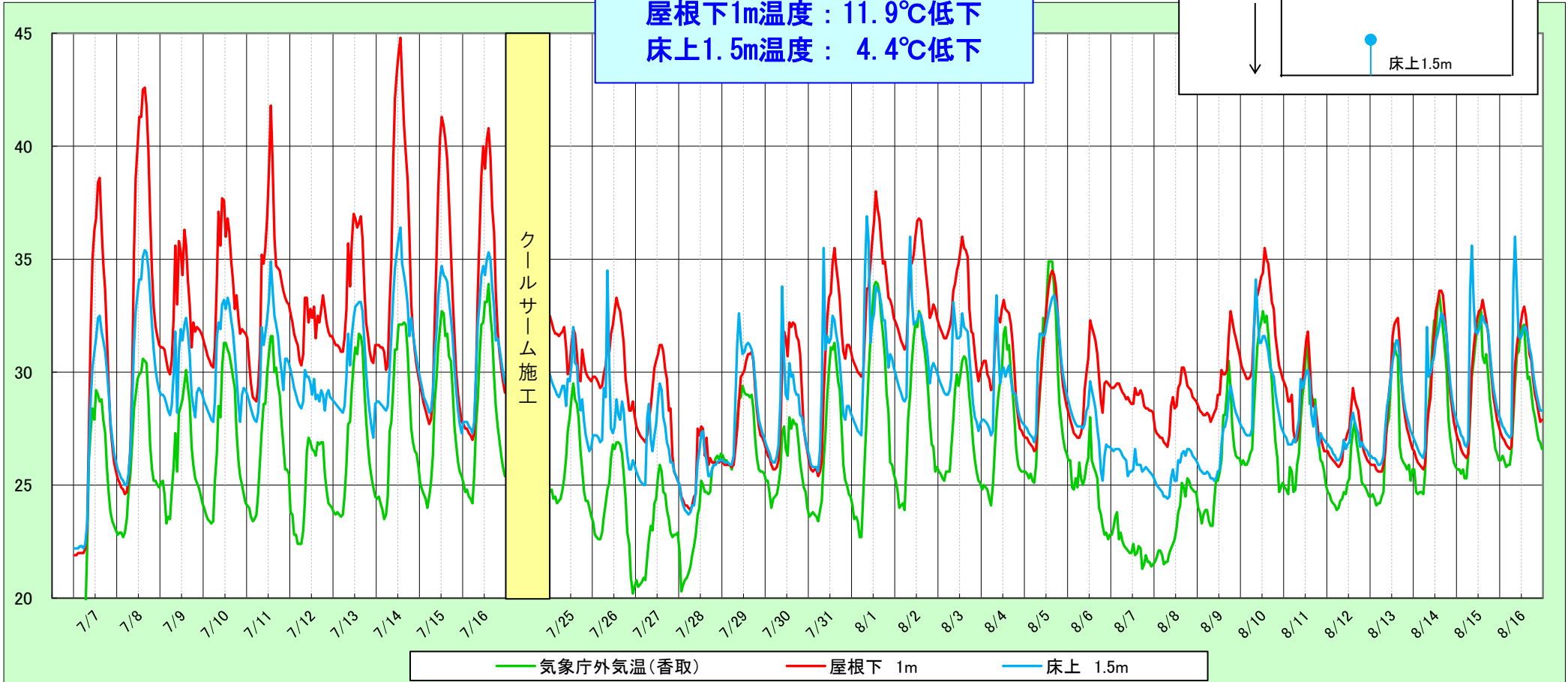
施工期間：2018年7月17日～2018年7月24日

施工面積：648㎡

【温度測定位置】



施工前後で外気温が同じ日の  
13:00の温度を比較すると  
屋根下1m温度：11.9℃低下  
床上1.5m温度：4.4℃低下



| 13:00の温度   | 7/7  | 7/8  | 7/9  | 7/10 | 7/11 | 7/12 | 7/13 | 7/14 | 7/15 | 7/16 | クールサーム施工 | 7/25 | 7/26 | 7/27 | 7/28 | 7/29 | 7/30 | 7/31 | 8/1  | 8/2  | 8/3  | 8/4  | 8/5  | 8/6  | 8/7  | 8/8  | 8/9  | 8/10 | 8/11 | 8/12 | 8/13 | 8/14 | 8/15 | 8/16 |      |
|------------|------|------|------|------|------|------|------|------|------|------|----------|------|------|------|------|------|------|------|------|------|------|------|------|------|------|------|------|------|------|------|------|------|------|------|------|
| 天気         | ☁/☀  | ☀    | ☁/☀  | ☀    | ☁/☀  | ☁/☀  | ☁/☀  | ☁/☀  | ☀    | ☀    |          |      | ☀    | ☁/☀  | ☀    | ☁/☀  | ☁/☀  | ☀    | ☀    | ☀    | ☀    | ☁/☀  | ☁/☀  | ☀    | ☀    | ☁    | ☁    | ☁/☀  | ☀    | ☁/☀  | ☀    | ☁/☀  | ☀    | ☀    | ☁/☀  |
| 気象庁外気温(香取) | 29.0 | 30.0 | 29.5 | 31.0 | 31.6 | 26.5 | 30.8 | 32.1 | 32.6 | 33.1 |          |      | 29.5 | 26.9 | 25.9 | 25.0 | 29.0 | 28.0 | 31.0 | 34.0 | 32.7 | 30.5 | 32.0 | 34.9 | 26.1 | 21.9 | 23.8 | 26.1 | 32.2 | 31.2 | 26.7 | 31.2 | 33.1 | 32.7 | 32.1 |
| 屋根下 1m     | 38.4 | 41.3 | 36.3 | 36.8 | 41.8 | 32.9 | 36.4 | 44.8 | 40.9 | 40.3 |          |      | 31.9 | 33.3 | 31.2 | 27.5 | 30.5 | 32.2 | 34.8 | 38.0 | 36.8 | 36.0 | 32.8 | 33.8 | 32.0 | 29.3 | 29.3 | 30.1 | 35.5 | 31.8 | 28.4 | 32.1 | 33.1 | 32.8 | 32.9 |
| 床上 1.5m    | 32.4 | 34.1 | 32.1 | 33.3 | 34.9 | 29.7 | 33.0 | 36.4 | 34.3 | 35.0 |          |      | 32.0 | 28.8 | 29.5 | 27.4 | 31.2 | 30.4 | 32.5 | 33.8 | 32.6 | 32.6 | 29.8 | 32.6 | 29.2 | 26.6 | 26.1 | 26.8 | 31.6 | 30.1 | 27.8 | 30.9 | 31.7 | 32.2 | 32.0 |