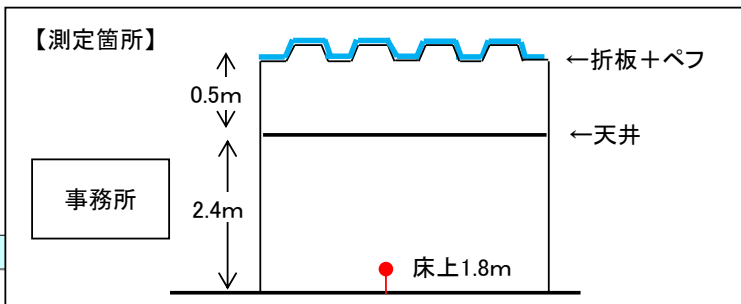
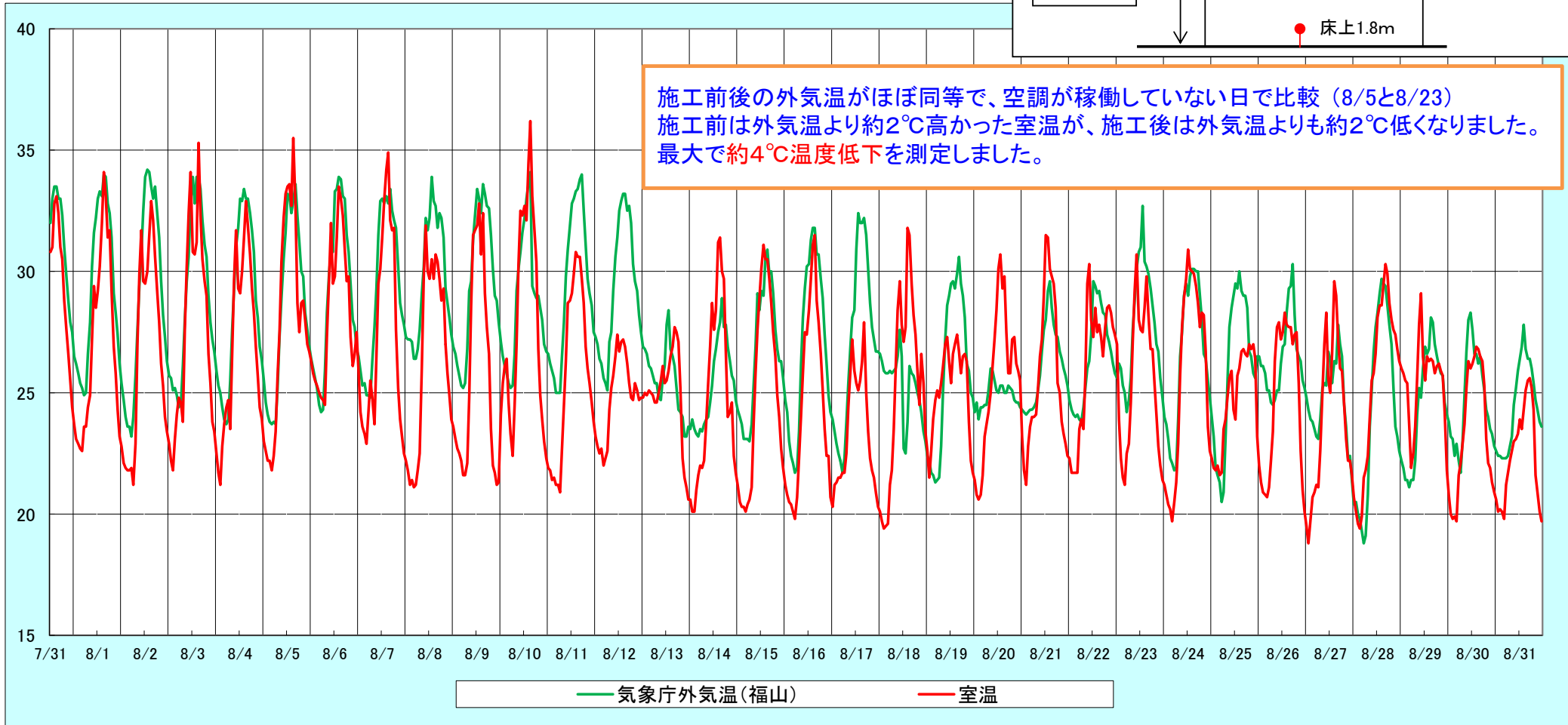


# N社 福山センター（事務所）

クールサーム施工 1,200㎡ 2015年8月19日～9月28日



施工前後の外気温がほぼ同等で、空調が稼働していない日で比較（8/5と8/23）  
 施工前は外気温より約2℃高かった室温が、施工後は外気温よりも約2℃低くなりました。  
 最大で約4℃温度低下を測定しました。



最高温度	8/1	8/2	8/3	8/4	8/5	8/6	8/7	8/8	8/9	8/10	8/11	8/12	8/13	8/14	8/15	8/16	8/17	8/18	8/19	8/20	8/21	8/22	8/23	8/24	8/25	8/26	8/27	8/28	8/29	8/30	8/31
天気	☀	☀	☀	☀	☀	☀	☁	☀	☁	☁/☀	☁	☁	☁	☁	☀	☁	☁/☁	☀	☁/☁	☁/☁	☁/☁	☀	☀	☁	☁	☁	☀	☁/☁	☁/☁	☁	☁
気象庁外気温	34.0	34.2	33.9	33.4	33.6	33.9	33.4	33.9	33.6	34.1	34.0	33.2	28.4	28.9	30.9	31.8	32.4	27.6	30.6	26.0	29.6	29.6	32.7	30.1	30.0	30.3	27.8	29.7	28.1	28.3	27.8
室温	34.1	32.9	35.3	32.9	35.5	33.5	34.9	31.9	32.8	36.2	30.8	27.4	27.7	31.4	31.1	31.5	27.9	31.8	27.4	30.7	31.5	30.3	30.7	30.9	27.0	28.3	29.6	30.3	29.1	26.9	25.6
温度差(室温-外気温)	0.1	(1.3)	1.4	(0.5)	1.9	(0.4)	1.5	(2.0)	(0.8)	2.1	(3.2)	(5.8)	(0.7)	2.5	0.2	(0.3)	(4.5)	4.2	(3.2)	4.7	1.9	0.7	(2.0)	0.8	(3.0)	(2.0)	1.8	0.6	1.0	(1.4)	(2.2)