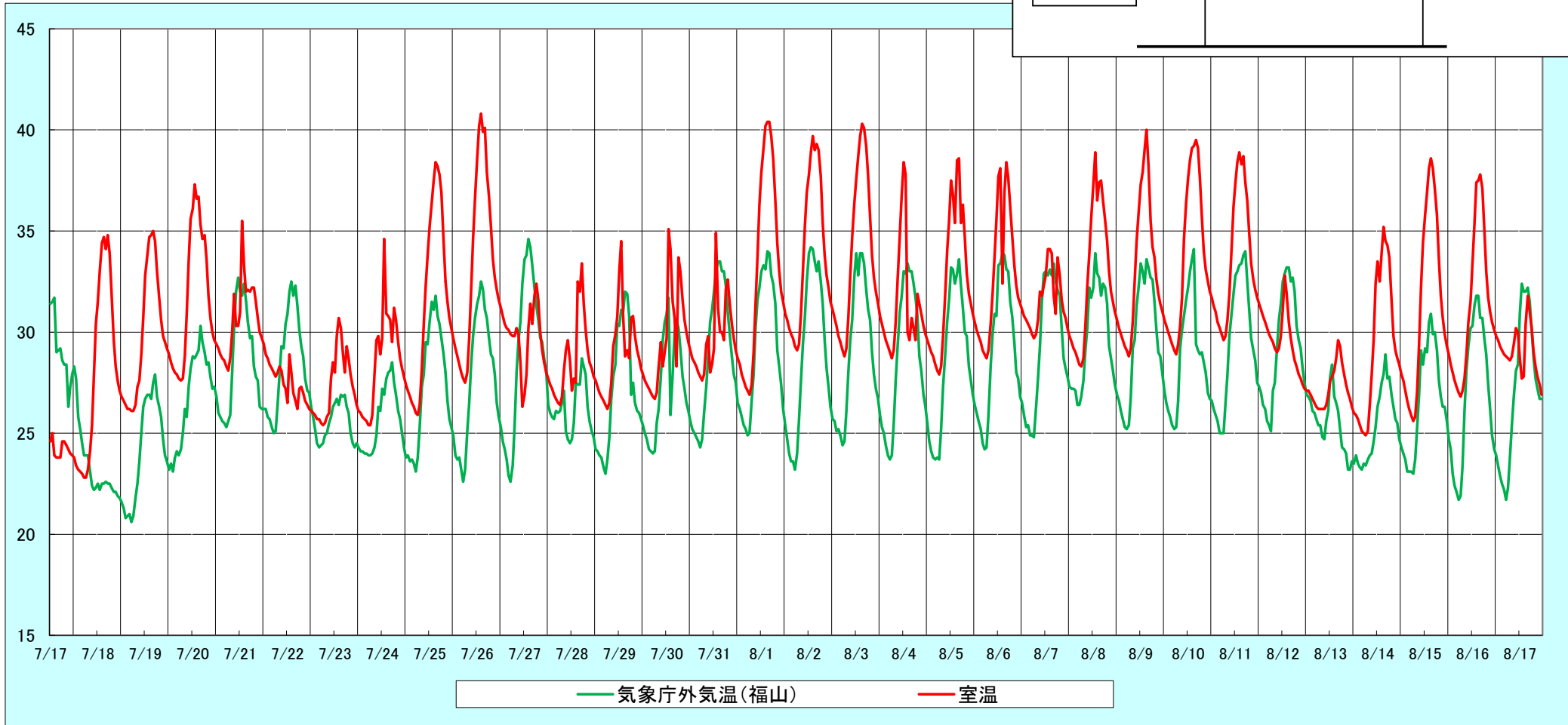
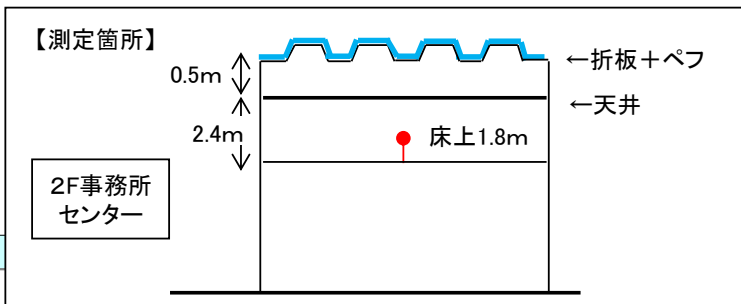


N社 福山センター (2F事務所センター)

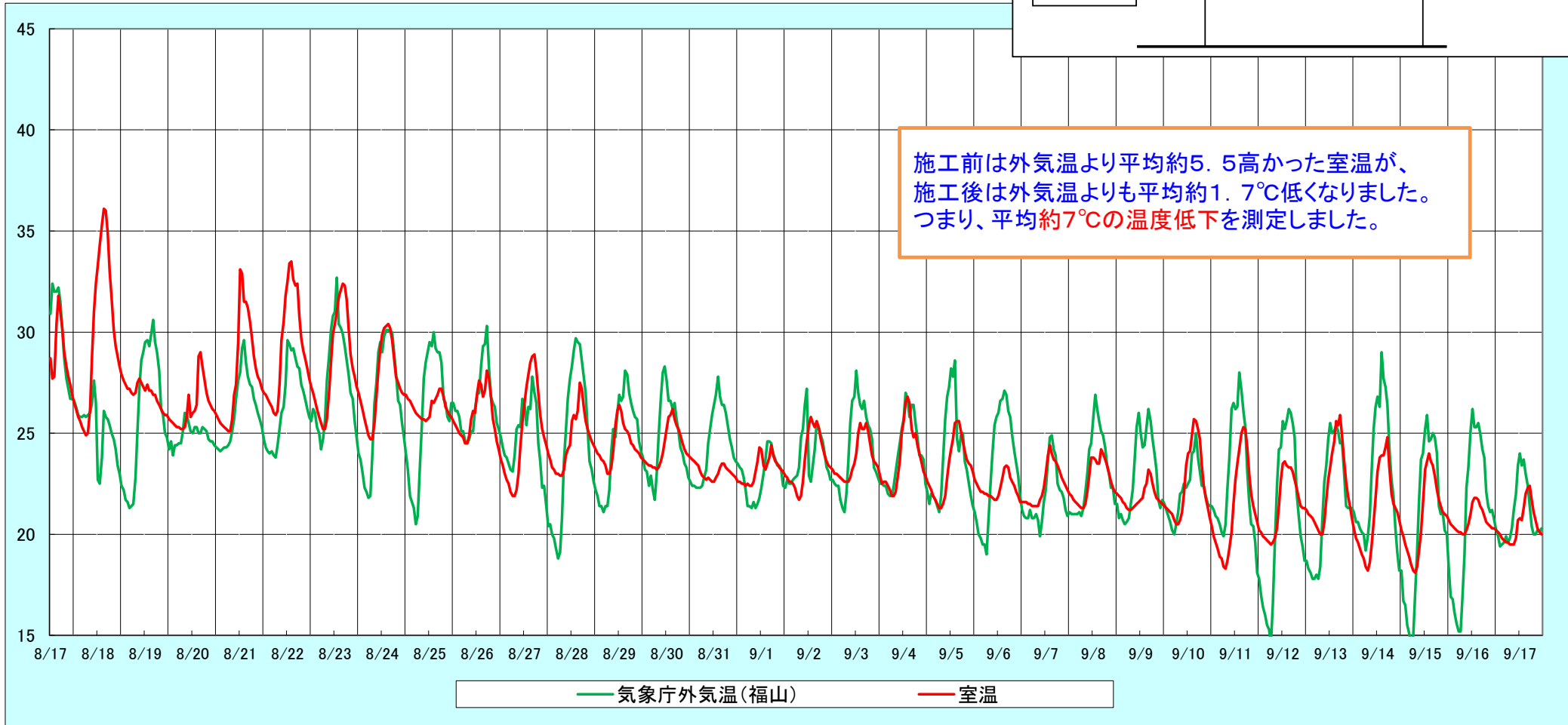
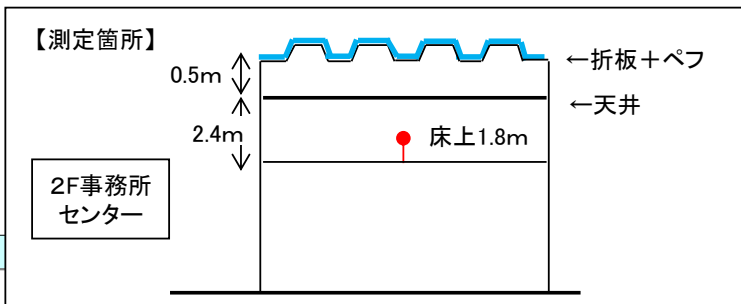
クールサーム施工 5,300㎡ 2015年8月19日～9月28日



最高温度	7/18	7/19	7/20	7/21	7/22	7/23	7/24	7/25	7/26	7/27	7/28	7/29	7/30	7/31	8/1	8/2	8/3	8/4	8/5	8/6	8/7	8/8	8/9	8/10	8/11	8/12	8/13	8/14	8/15	8/16	8/17
天気	☁/☀	☔/☀	☀/☔	☔/☀	☔	☔/☁	☀/☁	☀	☀	☔/☀	☁/☀	☁/☔	☁/☀	☁/☀	☀	☀	☀	☀	☀	☀	☁	☀	☁	☁/☀	☀/☁	☔	☔	☁	☀	☁	☔/☁
気象庁外気温	28.3	27.9	30.3	32.7	32.5	26.9	28.5	31.8	32.5	34.6	28.7	32.0	31.7	33.5	34.0	34.2	33.9	33.4	33.6	33.9	33.4	33.9	33.6	34.1	34.0	33.2	28.4	28.9	30.9	31.8	32.4
室温	34.8	35.0	37.3	35.5	29.4	30.7	34.6	38.4	40.8	32.4	33.4	34.5	35.1	34.9	40.4	39.7	40.3	38.4	38.6	38.4	34.1	38.9	40.0	39.5	38.9	32.8	29.6	35.2	38.6	37.8	31.8
温度差(室温-外気温)	6.5	7.1	7.0	2.8	(3.1)	3.8	6.1	6.6	8.3	(2.2)	4.7	2.5	3.4	1.4	6.4	5.5	6.4	5.0	5.0	4.5	0.7	5.0	6.4	5.4	4.9	(0.4)	1.2	6.3	7.7	6.0	(0.6)

N社 福山センター（2F事務所センター）

クールサーム施工 5,300㎡ 2015年8月19日～9月28日



施工前は外気温より平均約5.5高かった室温が、
 施工後は外気温よりも平均約1.7°C低くなりました。
 つまり、平均約7°Cの温度低下を測定しました。

最高温度	8/18	8/19	8/20	8/21	8/22	8/23	8/24	8/25	8/26	8/27	8/28	8/29	8/30	8/31	9/1	9/2	9/3	9/4	9/5	9/6	9/7	9/8	9/9	9/10	9/11	9/12	9/13	9/14	9/15	9/16	9/17
天気	☀	☁/☔	☔/☁	☔/☁	☀	☀	☁	☔	☁	☀	☔/☁	☁/☔	☁	☔	☔/☀	☀/☁	☔/☁	☀	☁	☔	☔/☀	☔/☁	☁/☔	☀	☀	☁	☀	☁	☁	☔	☁
気象庁外気温	27.6	30.6	26.0	29.6	29.6	32.7	30.1	30.0	30.3	27.8	29.7	28.1	28.3	27.8	24.6	27.2	28.1	27.0	28.6	27.1	24.9	26.9	26.2	25.0	28.0	26.2	25.5	29.0	25.9	26.2	24.0
室温	36.1	27.9	29.0	33.1	33.5	32.4	30.4	27.2	28.1	28.9	27.5	26.4	26.2	23.8	24.4	25.8	25.5	26.8	25.6	23.4	24.4	24.2	23.2	25.7	25.3	23.6	25.9	24.8	24.0	21.8	22.4
温度差(室温-外気温)	8.5	(2.7)	3.0	3.5	3.9	(0.3)	0.3	(2.8)	(2.2)	1.1	(2.2)	(1.7)	(2.1)	(4.0)	(0.2)	(1.4)	(2.6)	(0.2)	(3.0)	(3.7)	(0.5)	(2.7)	(3.0)	0.7	(2.7)	(2.6)	0.4	(4.2)	(1.9)	(4.4)	(1.6)