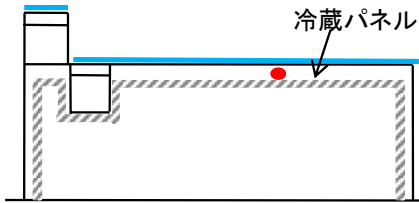


N社 川崎センター

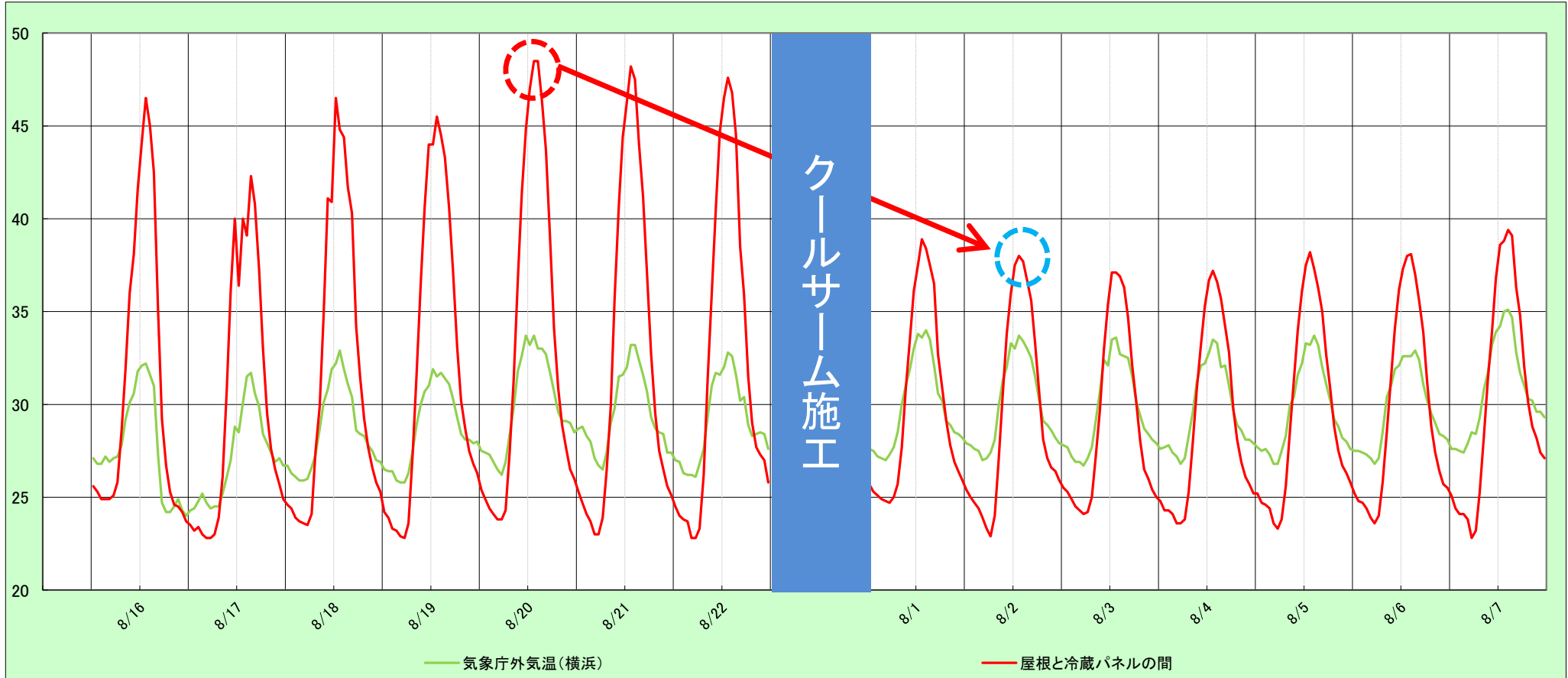
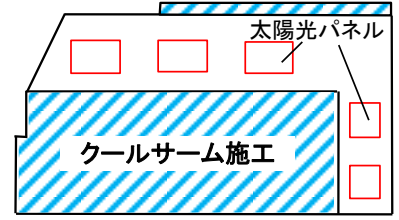
クールサーム施工：2015年6月6日～30日
 施工面積：4,682㎡

8月の外気温が30℃を超える日で施工前後の比較をすると、
 遮熱塗装面積は建屋の半分程度ですが、MAXで約10℃、
 一週間の平均でも8.3℃の温度低下を確認しました。

【測定箇所(立面図)】



【施工箇所(平面図)】



	2014年									2015年							
最高温度	8/16	8/17	8/18	8/19	8/20	8/21	8/22	平均		8/1	8/2	8/3	8/4	8/5	8/6	8/7	平均
天気	☀	☁/☀	☀	☀	☀	☀	☀	-	クールサーム	☁/☀	☀	☁/☀	☀	☀	☀	☀/☁	-
気象庁外気温 (横浜)	32.2	31.7	32.9	31.9	33.7	33.2	32.8	32.6	施工	34.0	33.7	33.6	33.5	33.7	32.9	35.1	33.8
屋根と冷蔵パネルの間	46.5	42.3	46.5	45.5	48.5	48.2	47.6	46.4		38.9	38.0	37.1	37.2	38.2	38.1	39.4	38.1
									温度差								温度差
								13.8									4.3