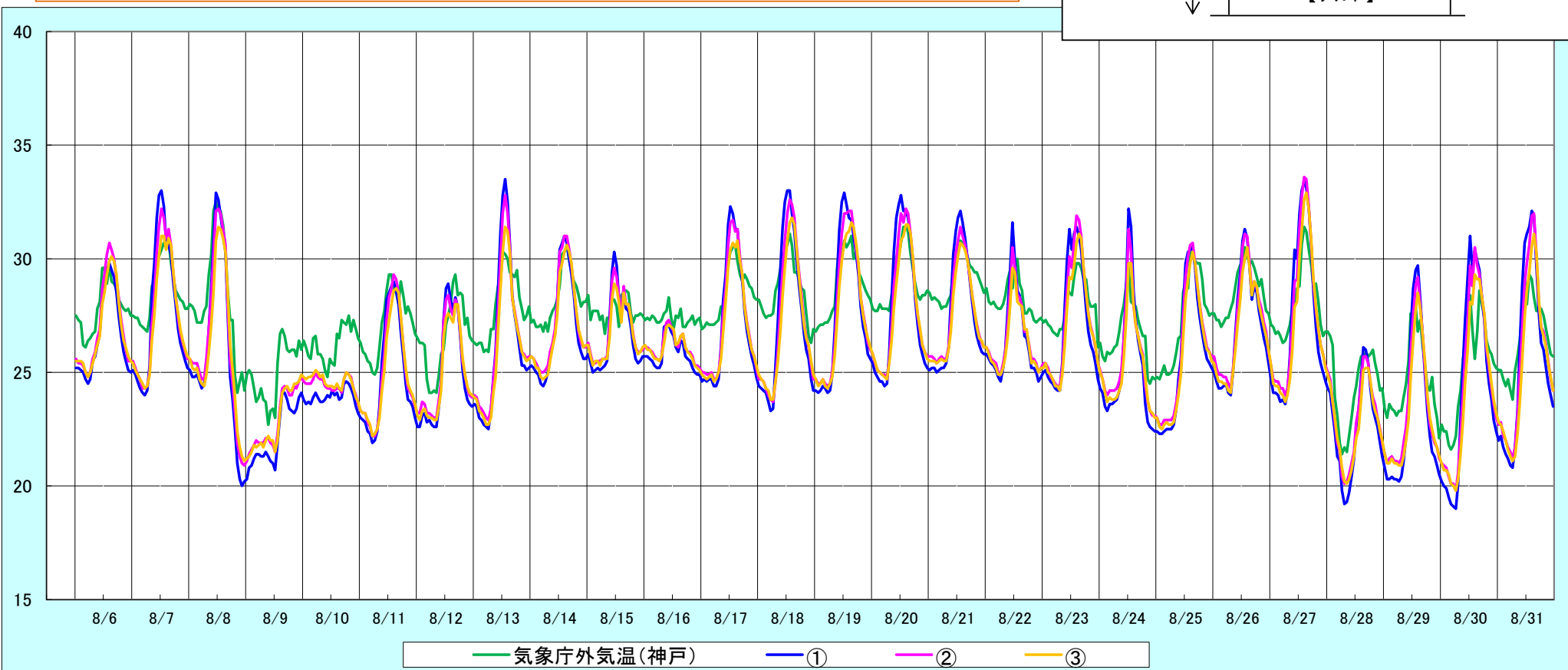
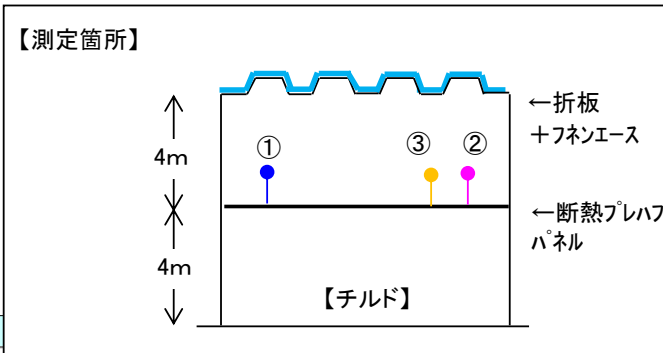


# N社 鳴尾浜センター

クールサーム施工 2014年5月18日～6月16日 12,079㎡  
 測定箇所:チルド断熱プレハブパネル上

①②は外気温と2℃差、③は外気温とほぼ同等。  
 ①②は壁に近い為、壁からの侵入熱により③と比較して高い可能性が考えられます。

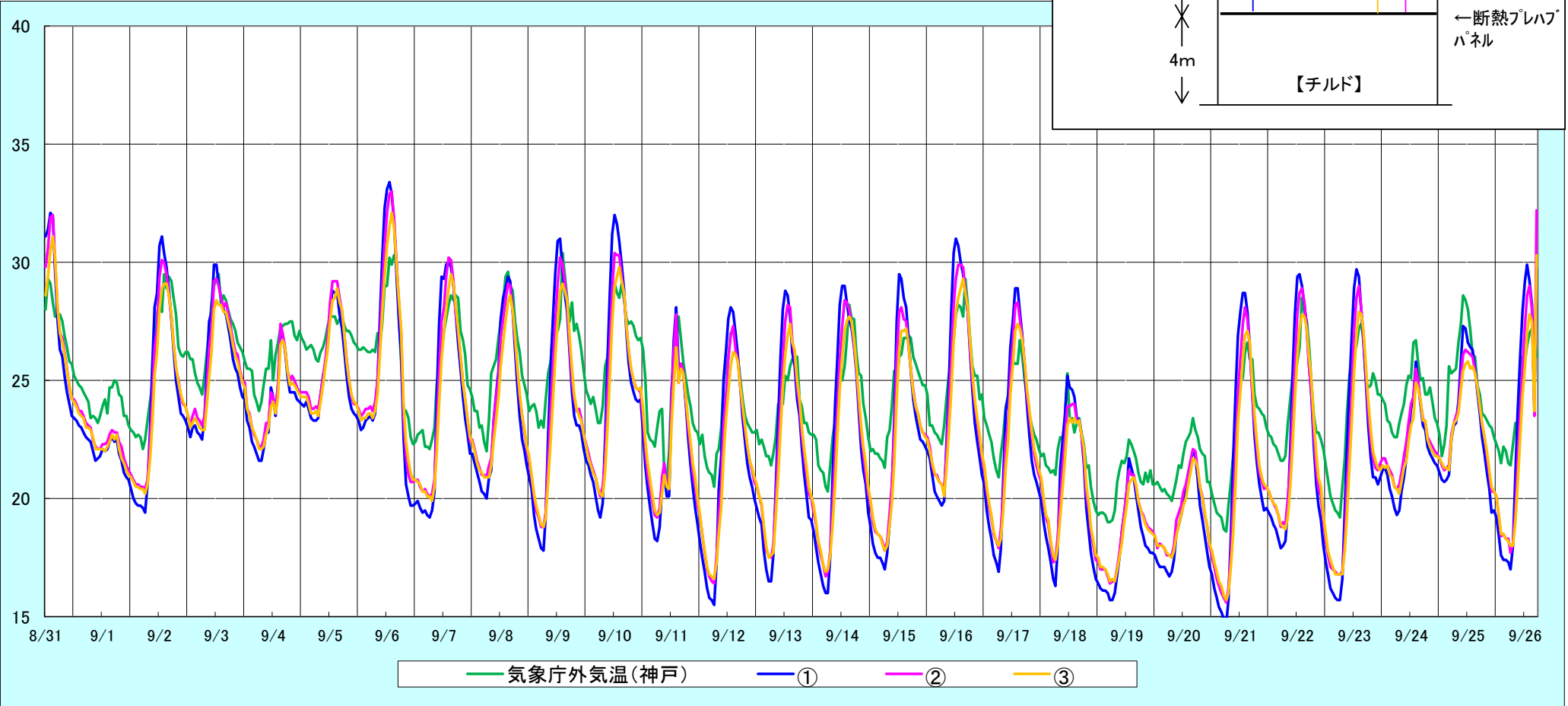
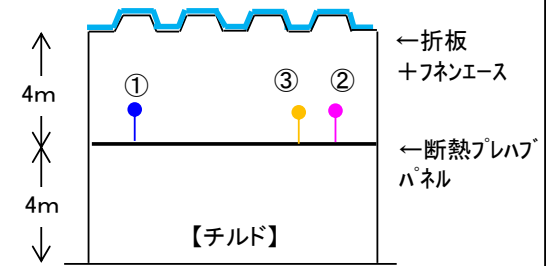


最高温度	8/6	8/7	8/8	8/9	8/10	8/11	8/12	8/13	8/14	8/15	8/16	8/17	8/18	8/19	8/20	8/21	8/22	8/23	8/24	8/25	8/26	8/27	8/28	8/29	8/30	8/31
天気	☁/☀	☀	☁/☔	☔/☁	☔	☁/☀	☁/☔	☁/☔	☔/☀	☁	☔	☁/☀	☁	☀	☁	☁	☁/☔	☁/☀	☁/☔	☁	☁/☔	☁/☀	☔/☁	☁/☔	☁/☔	☁
気象庁外気温(神戸)	29.7	30.8	32.5	26.9	27.5	29.3	29.3	30.3	30.6	28.6	28.3	30.6	31.1	31.0	31.4	30.8	30.0	29.8	29.6	30.3	30.5	31.4	26.8	27.9	28.6	29.3
①	29.8	33.0	32.9	24.1	24.6	29.0	28.9	33.5	31.0	30.3	27.1	32.3	33.0	32.9	32.8	32.1	31.6	31.4	32.2	30.5	31.3	33.4	26.1	29.7	31.0	32.1
②	30.7	32.2	32.2	24.8	25.0	29.3	28.4	32.8	31.0	29.6	27.3	31.7	32.6	32.1	32.2	31.4	30.5	31.9	31.3	30.7	31.1	33.6	25.7	29.2	30.5	32.0
③	30.1	31.0	31.4	24.9	25.1	28.7	28.0	31.4	30.6	28.9	27.1	30.8	31.8	31.6	31.5	30.7	29.6	31.1	29.8	30.3	30.5	32.9	25.2	28.5	29.3	31.1

# N社 鳴尾浜センター

クールサーム施工 2014年5月18日～6月16日 12,079㎡  
 測定箇所: チルド断熱プレハブパネル上

【測定箇所】



最高温度	9/1	9/2	9/3	9/4	9/5	9/6	9/7	9/8	9/9	9/10	9/11	9/12	9/13	9/14	9/15	9/16	9/17	9/18	9/19	9/20	9/21	9/22	9/23	9/24	9/25	9/26
天気	☂	☀/☁	☁	☂/☁	☂/☁	☂/☁	☀	☁/☀	☀	☀/☁	☀	☀/☁	☀	☀	☁	☀	☁	☁	☁	☁	☀/☁	☁/☀	☀	☂	☀/☁	☀
気象庁外気温(神戸)	25.2	29.5	29.5	27.5	27.7	30.3	28.6	29.6	30.4	29.1	27.7	27.1	26.0	28.2	26.9	29.3	26.7	25.3	22.5	23.4	26.6	28.5	27.4	26.7	28.6	27.2
①	23.4	31.1	29.9	27.2	28.8	33.4	30.0	29.4	31.0	32.0	28.1	28.1	28.8	29.0	29.5	31.0	28.9	25.2	21.7	22.0	28.7	29.5	29.7	25.8	27.3	29.9
②	24.2	30.1	29.3	27.4	29.2	33.0	30.2	29.1	30.2	30.4	27.8	27.3	28.2	28.4	28.1	29.9	28.3	24.0	21.2	22.1	28.1	28.9	29.0	25.5	26.3	32.2
③	24.1	29.1	28.4	26.7	28.9	32.1	29.5	28.6	29.1	29.8	26.4	26.2	27.4	27.7	27.2	29.3	27.4	23.4	20.9	21.7	27.1	27.8	27.9	24.9	25.8	30.3