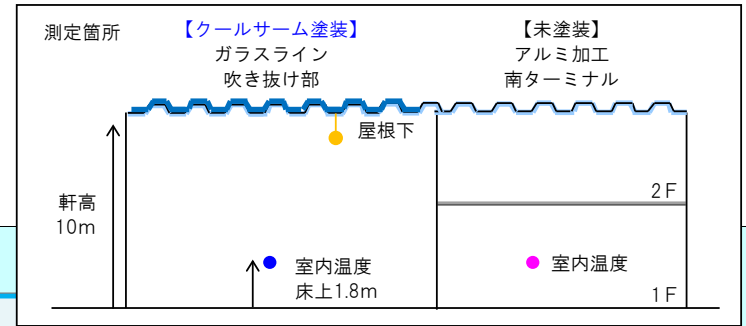
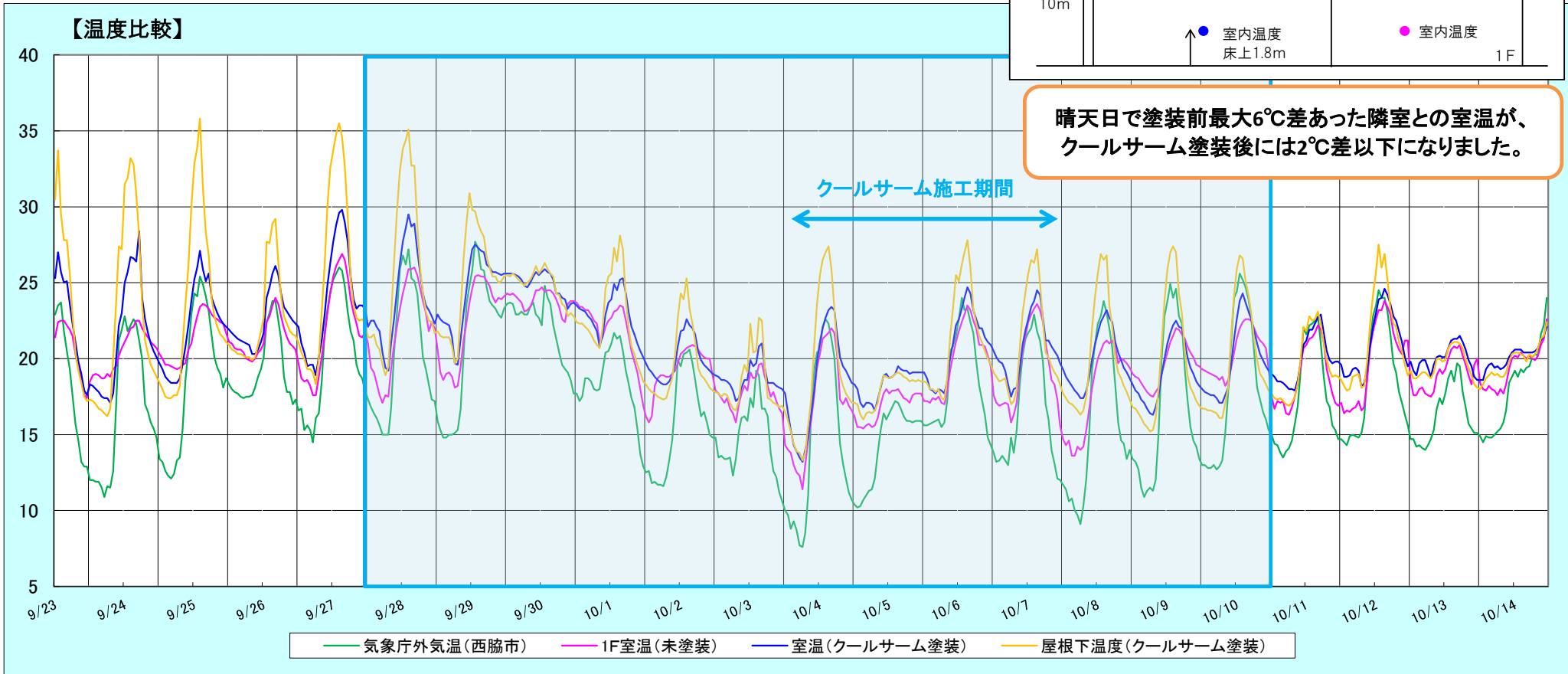


Y社 兵庫工場

施工期間：2011年 9月 28日～10月 10日
 測定期間：2011年 9月 23日～10月 15日 面積：1,350㎡



晴天日で塗装前最大6℃差あった隣室との室温が、クールサーム塗装後には2℃差以下になりました。



最高温度	9/23	9/24	9/25	9/26	9/27	9/28	9/29	9/30	10/1	10/2	10/3	10/4	10/5	10/6	10/7	10/8	10/9	10/10	10/11	10/12	10/13	10/14
天気(神戸)	☀	☀	☁☀	☔☁	☀	☀☁	☁	☁☔	☁	☁	☁	☁☀	☁☔	☀	☀	☀	☀	☁	☁	☁☀	☁	☁☔
気象庁外気温(西脇市)	23.7	22.8	25.4	23.8	26.0	27.2	27.7	24.8	21.7	20.6	19.2	22.6	17.2	24.0	22.9	23.8	24.9	25.6	22.8	24.5	19.7	24.0
室温(未塗装)	22.5	22.5	23.6	24.0	26.9	26.0	25.5	24.7	23.7	20.9	19.7	22.0	18.0	23.5	23.6	21.2	22.0	22.6	22.2	23.8	20.9	22.6
室温(クールサーム塗装)	27.0	28.4	27.1	26.1	29.8	29.5	27.5	25.9	25.3	22.6	21.0	23.4	19.5	24.7	24.5	23.2	22.5	24.3	22.9	24.6	21.5	22.1
屋根下温度(クールサーム塗装)	33.7	33.2	35.8	29.2	35.5	35.1	30.9	26.3	28.1	25.3	22.7	27.4	19.1	27.8	27.2	26.9	27.4	26.8	23.1	27.5	21.1	22.4

気象条件が同じ日(9/23と10/8)の比較

秋季における軒高10mでも室温約4℃低下