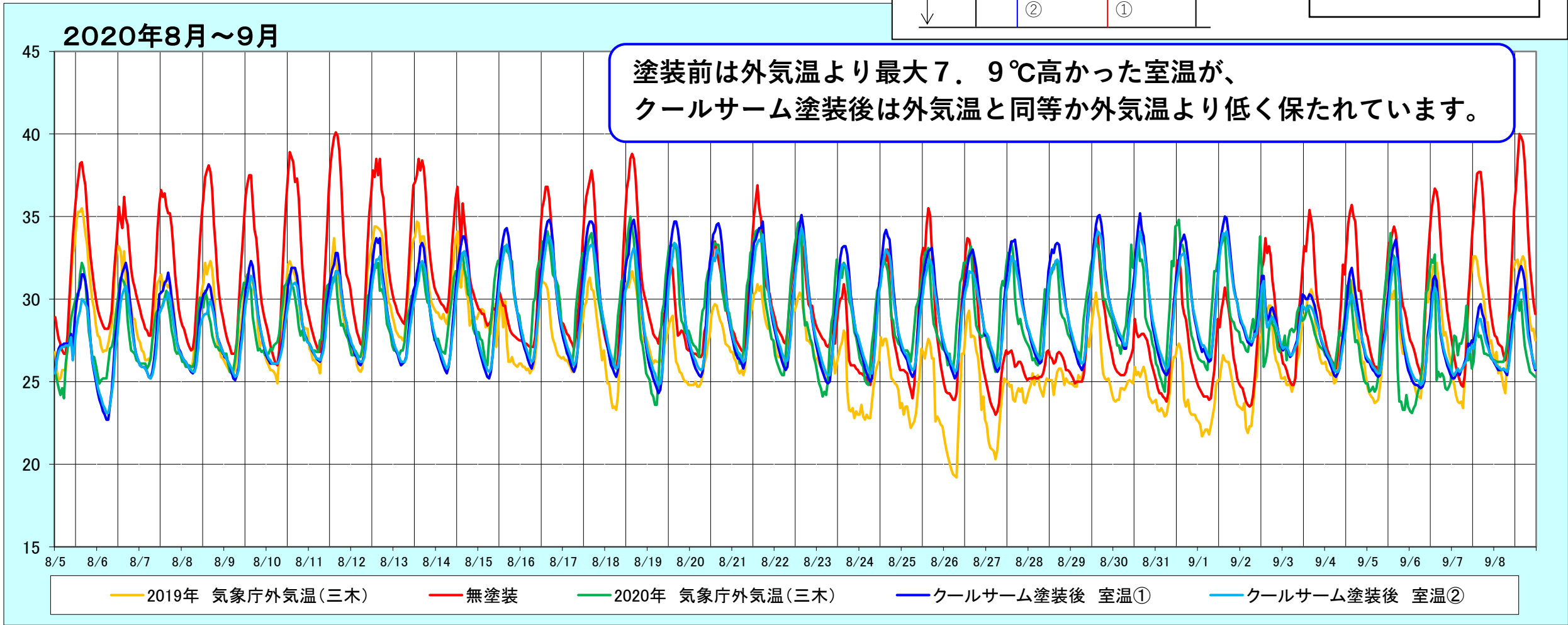
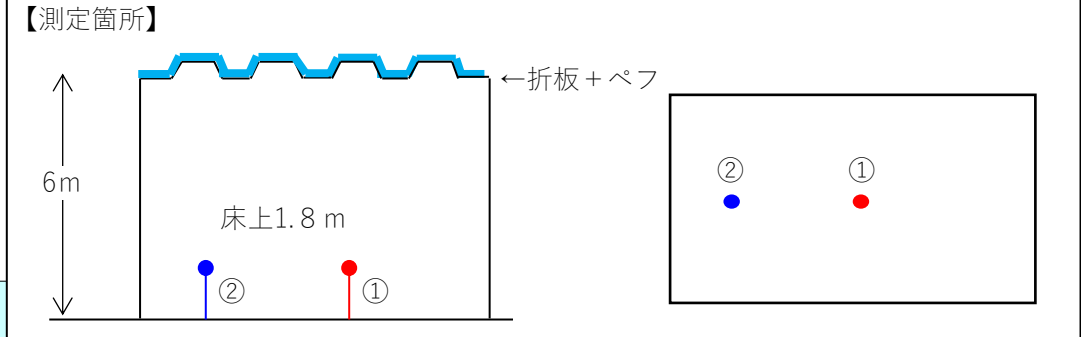


極東開発工業(株) 三木南工場 パーキング棟

クールサーム塗装 1,599㎡ 施工期間:2020年4月13日~4月23日
 温度測定期間:2020年8月5日~9月9日



最高温度	8/5	8/6	8/7	8/8	8/9	8/10	8/11	8/12	8/13	8/14	8/15	8/16	8/17	8/18	8/19	8/20	8/21	8/22	8/23	8/24	8/25	8/26	8/27	8/28	8/29	8/30	8/31	9/1	9/2	9/3	9/4	9/5	9/6	9/7	9/8	
2019年 天気(神戸)	☀/☁	☀/☁	☁	☀	☁	☀/☁	☀/☁	☁	☀	☀	☁	☀/☁	☀/☁	☀	☁	☁/☁	☀	☁	☁	☀/☁	☀/☁	☀	☀	☁/☁	☁/☁	☀/☁	☁/☁	☁/☁	☁	☁	☁	☁	☁	☁	☁	☀
2019年 外気温	35.5	33.2	31.5	32.3	31.5	32.3	33.7	34.4	34.7	34.1	30.0	31.1	31.3	31.7	29.0	29.7	30.9	30.4	28.1	27.7	27.6	29.3	25.2	25.8	30.4	25.9	27.3	26.6	29.6	30.6	31.2	30.5	32.2	32.6	32.6	
2019年 無塗装	38.3	36.2	36.6	38.1	37.5	38.9	40.1	38.5	38.5	36.8	30.4	36.8	37.8	38.8	32.1	33.5	36.9	34.5	30.9	33.0	35.5	33.7	26.9	26.9	34.3	28.8	32.4	30.7	33.7	35.4	35.7	34.4	36.7	37.7	40.0	
無塗装-外気温	2.8	3.0	5.1	5.8	6.0	6.6	6.4	4.1	3.8	2.7	0.4	5.7	6.5	7.1	3.1	3.8	6.0	4.1	2.8	5.3	7.9	4.4	1.7	1.1	3.9	2.9	5.1	4.1	4.1	4.8	4.5	3.9	4.5	5.1	7.4	
2020年 天気(神戸)	☁	☀	☀/☁	☁	☀	☀	☀/☁	☀	☀/☁	☀	☀	☀	☀	☀	☀	☀	☀	☀	☀	☀	☀	☀	☀/☁	☀/☁	☀	☀	☀	☀	☀	☀	☀	☀	☀	☀	☀	☀
2020年 外気温	32.2	31.3	30.5	30.5	31.5	31.5	31.5	32.2	32.2	32.8	33.2	34.1	34.0	35.0	33.3	33.4	34.2	34.7	32.4	32.3	33.1	33.2	33.5	32.3	33.4	33.7	34.8	33.9	33.8	29.6	31.2	34.0	32.7	29.6	30.3	
2020年 塗装後①	31.5	32.2	31.6	30.9	32.3	31.9	32.8	33.7	33.4	33.8	34.3	34.8	34.7	34.8	34.7	34.6	34.7	35.1	33.2	34.2	33.1	33.0	33.6	33.4	35.1	35.2	33.9	35.0	31.4	30.3	31.9	33.6	31.4	29.7	32.0	
2020年 塗装後②	30.0	30.8	30.4	29.9	31.4	31.0	31.7	32.6	32.3	32.9	33.3	33.8	33.3	33.1	33.4	33.0	33.9	34.3	32.1	33.0	32.4	31.7	32.6	32.4	34.1	34.1	32.8	34.1	31.1	29.6	30.3	32.5	30.7	28.8	30.6	
塗装後①-外気温	-0.7	0.9	1.1	0.4	0.8	0.4	1.3	1.5	1.2	1.0	1.1	0.7	0.7	-0.2	1.4	1.2	0.5	0.4	0.8	1.9	0.0	-0.2	0.1	1.1	1.7	1.5	-0.9	1.1	-2.4	0.7	0.7	-0.4	-1.3	0.1	1.7	
塗装後②-外気温	-2.2	-0.5	-0.1	-0.6	-0.1	-0.5	0.2	0.4	0.1	0.1	0.1	-0.3	-0.7	-1.9	0.1	-0.4	-0.3	-0.4	-0.3	0.7	-0.7	-1.5	-0.9	0.1	0.7	0.4	-2.0	0.2	-2.7	0.0	-0.9	-1.5	-2.0	-0.8	0.3	